

Espace Performance Bât J, centre d'affaires Alphasis
 35769 Saint-Grégoire CEDEX FRANCE
 Tél : +33 2 33 91 82 31
 mail : info@wan-pulse.com
 site web : www.wan-pulse.com

COMMUNIQUE DE PRESSE - AOUT 2018

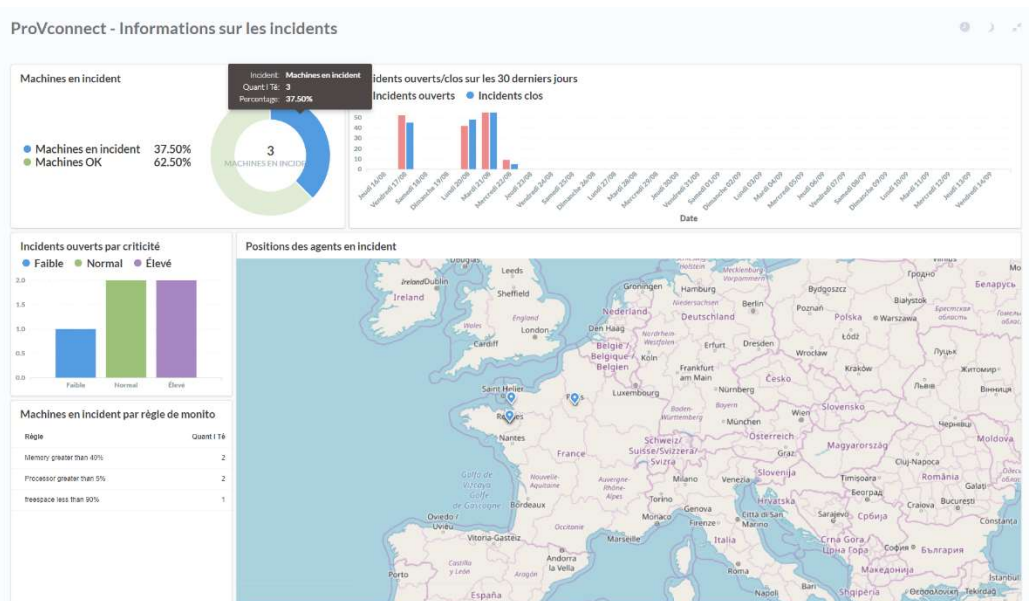
Paris Retail Week – stand K048

Une carte des incidents présentée lors du salon

Wanpulse, éditeur de proVconnect, un logiciel de gestion et de supervision de caisses, bornes, tablettes, panneaux d'affichage dynamiques etc... vous présente son nouveau tableau de bord.

D'un simple coup d'œil, l'administrateur du parc est capable de visualiser les caisses et bornes en incident sur une carte. Une indication du type d'incident lui permet d'intervenir rapidement dans sa résolution.

Ce tableau de bord vient en complément des fonctions de supervision déjà existantes dans proVconnect. Ces fonctions permettent de détecter et de corriger automatiquement les incidents sans mobiliser le temps de l'opérateur de la caisse ou du support technique, réduisant ainsi drastiquement les appels entrants et augmentant la satisfaction des utilisateurs. proVconnect garantit la conformité des postes.



Espace Performance Bât J, centre d'affaires Alphasis
35769 Saint-Grégoire CEDEX FRANCE
Tél : +33 2 33 91 82 31
mail : info@wan-pulse.com
site web : www.wan-pulse.com

A propos de WanPulse :

Créée en 2010, la société Wanpulse offre son expertise auprès de toutes organisations recherchant à optimiser leur parc de caisses.

Située à Rennes, notre équipe de développeurs vous assure les compétences et la qualité du « made in France ». Nous suivons ainsi de près les réglementations et proVconnect est en conformité avec les recommandations de l'ANSSI dans le cadre d'un consortium avec Thales sur le sujet de la cybersécurité.

Nous innovons au quotidien pour rendre notre logiciel toujours plus performant, apte à résoudre les dernières problématiques, faciliter le travail des administrateurs et réduire les coûts liés au support.

Plus d'information sur notre site : www.wan-pulse.com